

Brandjalusi – ett robust skydd mot brand och inbrott



Brandjalousier är en robust lösning för att skydda byggnader mot både brand och inbrott. De består av sammanlänkade lameller i galvaniserat stål och är konstruerade för att automatiskt stängas vid signal från brandlarm eller rökdetektor. Detta förhindrar effektivt brandspridning och erbjuder samtidigt ett robust skalskydd mot inbrott.

Inom industrier, kommersiella lokaler och offentlig miljö. I en miljö där risken för brand är större än normalt, eller där många människor vistas, bör man snabbt kunna stänga av utrymmen vid brand. I större lokaler är branddörrar ofta otillräckliga och för att på ett smidigt kunna stänga av en bred yta med högt i tak är en brandjalusi en bra lösning.

Produkten är konstruerad av sammanlänkade stållameller med en höjd av 76 mm. Styrskenor, rökskena samt kåpa tillverkas av bockad stålplåt.

I standardutförande levereras denna jalusi och styrskenor i galvaniserat utförande. Jalousin stänger på signal från brandlarm eller lokala detektorer. Vidare kan man koppla in olika signalsystem, varningslampor. Man kan även få jalousin att efter igångsättande stanna till innan den stängs helt för att ge ytterligare en utrymningsväg. Jalousin kan även förses med olika låsningstyper för att på så sätt även fungera som en kombination av inbrottskydd/avskiljningsjalusi.

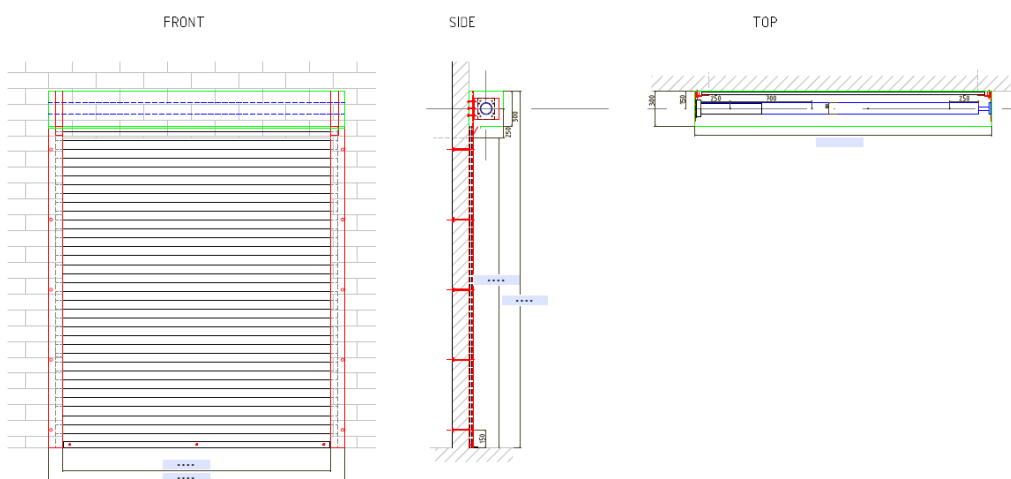
Brandjalusi är konstruerad av sammanlänkade stållameller med en höjd av 76 mm. Styrskenor och kåpan tillverkas av bockad stålplåt, som ger ett fullgott skydd mot extremt höga temperaturer.

Automatisk och manuell manövrering

Brandjalusin styrs manuellt via ett styrskåp där man förutom att hissa jalusin upp och ner även kan koppla in funktioner som brandlarm, rök/värmedetektor, siren, blyxtljus mm. Styrskåpet kan utrustas med batteribackup och är programmerat att funktionstesta sig självt var 48:e timma för att verkligen fungera när det gäller.

Tekniska specifikationer

- Brandklassning: E 120
- Profilhöjd lameller 76 mm
- Styrskenor 120 x 80
- Kåpan: höjd 250 – 450 mm beroende på jalusiets dimension
- Vikt 10 kg/kvm
- Storlekar upp till 12000 mm x 6000 mm
- Material: Galvaniserad stålplåt



: